

FICHE TECHNIQUE

DESCRIPTION GÉNÉRALE : CHEMISE MANCHE LONGUE

DESCRIPTION DÉTAILLÉE	CHEMISE MANCHE LONGUE 65% POLYESTER 35% COTON
NUMÉRO D'ARTICLE	Voir tableau ci-dessous
FABRICATION DU TISSU	65 % polyester, 35 % coton, popeline. «Post cured» cuisson après fabrication ou procédé équivalent
POIDS DU TISSU AVANT LAVAGE	169 g/m ²
COULEUR	Blanc, bleu marin (réf. : Pantone 19-4025 TPX), bleu (réf. : Pantone 16-4031 TC), gris pâle (réf. : Pantone 17-4402 TPX), noir, vert foncé (réf. : Pantone 18-5112 TC)
DIMENSIONS	Voir schéma
RÉTRÉCISSEMENT	Rétrécissement après lavage ne doit pas être supérieur à 3 %.
FABRICATION	<ol style="list-style-type: none"> 1. 5 boutons troués incassables + 1 bouton pression, cousus à l'avant sur côté droit, assortis à la couleur de la chemise. 2. Boutonnière cousue à la verticale. 3. 2 poches côté gauche et droit de 14 x 14 cm fini au haut avec ourlet de 2,5 cm fini couture à 0,16 cm du bord avec points d'arrêt. Poche gauche avec couture crayon de 3,5 cm de largeur. 4. Revers intérieurs avant finis lisière ou surjeté. 5. Manches longues avec poignet de 6 cm confectionnés avec 3 épaisseurs de tissu non collé attachant avec un bouton incassable. 6. Dos droit avec empiècement aux épaules. 7. Collet confectionné avec 3 épaisseurs de tissu non collé. 8. Bordure du bas avec ourlet de 1 cm fini couture à 0,16 cm du bord. 9. Finition des coutures internes surjetées. 10. Tous les endroits sujets à forcer devront être en points d'arrêt. 11. Une étiquette indélébile non tissée de couleur d'environ 4 x 6 cm, cousue sur les 4 côtés, identifie la grandeur de la chemise et la composition du tissu.
SPÉCIFICATION	

DESCRIPTION DÉTAILLÉE	CHEMISE MANCHE LONGUE 65% POLYESTER 35% COTON
TEST	<p>La corporation mandataire ou les établissements participants pourront effectuer les tests nécessaires (voir liste complète inscrite dans la fiche des exigences générales) afin de vérifier la conformité d'un article, avant l'octroi ou à tout moment durant l'entente de groupe. Cependant, considérant la nature de l'article décrit dans la présent fiche, une attention particulière sera portée aux spécifications suivantes :</p> <ol style="list-style-type: none"> 1. Si entretenue par l'établissement, standard de l'industrie, lorsque testé selon la méthode CAN./CGSB 4.2 24.1/34 ou procédure équivalente par un laboratoire indépendant certifié. 2. Si entretenue à domicile par l'utilisateur, testé selon la méthode CAN/CGSB 4.2 58.
EMPAQUETAGE	Selon les méthodes courantes d'emballage qui favorisent la réduction des composantes d'emballage (papier, carton, plastique) sans affecter la propreté et la qualité du produit..

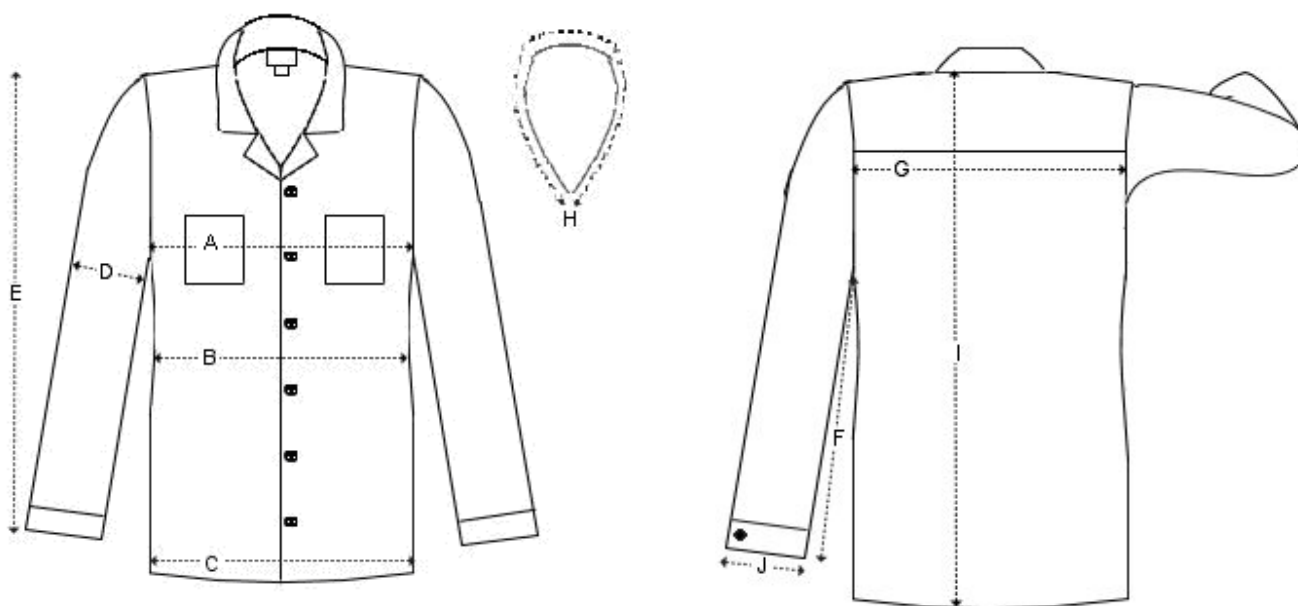
Tableau des numéros d'article

	XP	P	M	G	XG	2XG	3XG	4XG
Blanc	P9023429P	P9022839P	P9022847P	P9022855P	P9022863P	P9023437P	P9023445P	P9023453P
Bleu marin	P9022716P	P9022758P	P9022766P	P9022774P	P9022782P	P9024627P	P9024626P	P9022724P
Bleu	P9022732P	P9020051P	P9020052P	P9020053P	P9020134P	P9022740P	P9021794P	P9021809P
Gris pâle	P9020434P	P9020436P	P9020438P	P9020440P	P9020442P	P9020444P	P9020446P	P9020448P
Noir	P9021841P	P9021859P	P9021867P	P9021875P	P9021883P	P9021891P	P9021906P	P9021914P
Vert foncé	P9021817P	P9022790P	P9022805P	P9022813P	P9022821P	P9021825P	P9024601P	P9021833P

Tableau des mesures

Identification sur l'étiquette tissée	XP	P	M	G	XG	2XG	3XG	4XG	Toléranc	
Couleur de l'étiquette non tissée	Vert	Jaune	Beige	Blanc	Bleu	Orange	Gris	Turquoise		
TOUR DE POITRINE	A	96	107	117	127	137	147	158	168	± 1,25
TOUR DE TAILLE	B	94	104	114	125	135	145	155	165	± 2,54
LARGEUR TOTALE AU BAS	C	99	109	119	130	140	150	160	170	± 1,25
TOUR DE LA MANCHE	D	50	52	55	57	60	62	65	67	± 1,25
LONGUEUR DE LA MANCHE	E	65	65	66	66	67	68	68	69	± 2,54
LONGUEUR INTERNE DE LA MANCHE	F	56	56	56	56	56	56	56	56	± 1,25
CARRURE DU DOS	G	47	48	50	51	52	53	55	56	± 1,25
OUVERTURE DU COU	H	38	40	42	44	45	47	49	51	± 1,25
MÉDIANE DU DOS	I	76	78	79	80	83	85	88	90	± 1,25
TOUR DU POIGNET	J	21	23	24	25	27	28	29	30	± 1,25

** Valeurs en centimètre



Juin 2005

Mise à jour Avril 2007
Ajout du logo du MSSS et
modification du tableau pour identification des étiquettes.

Mise à jour juillet 2009
Ajout de la couleur « gris pâle » à la rubrique « couleur » et
ajout au point 2 de la rubrique « fabrication » boutonnière cousue à l'horizontale.

Mise à jour septembre 2010
Modification du tableau des mesures et ajout de la tolérance
Modifications au niveau de la fabrication

Mise à jour octobre 2011
Ajouté la poche au devant gauche

Mise à jour novembre 2012
Ajouté réf. Pantone à la couleur bleu marin