

FICHE TECHNIQUE

DESCRIPTION GÉNÉRALE : PANTALON DE CHIRURGIE UNISEXE RÉVERSIBLE

DESCRIPTION DÉTAILLÉE	PANTALON DE CHIRURGIE UNISEXE RÉVERSIBLE 65% POLYESTER 35% COTON
NUMÉRO D'ARTICLE	Voir tableau ci-dessous
FABRICATION DU TISSU	65 % polyester, 35 % coton, tissé
POIDS DU TISSU AVANT LAVAGE	155 g/m ² pour couleur bleu marin, bleu, vert 203 g/m ² pour blanc
COULEUR	Blanc, bleu marin (réf. : Pantone 19-4025 TPX), bleu (réf. : Pantone 16-4020 TC ou 17-3936 TC), Bourgogne (réf. : Pantone 19-1543 TP) vert (réf. : Pantone 17-5110 TC)
DIMENSIONS	Voir schéma
RÉTRÉCISSEMENT	Rétrécissement après lavage ne doit pas être supérieur à 3 %.
FABRICATION	<ol style="list-style-type: none"> 1. Pantalon réversible avec poches de 16 x 16 cm intérieures et extérieures fixées avec double aiguilles. 2. L'ouverture des poches finie avec un biais de couleur en coton twill de 1,59 cm plié en 2 et cousue à 0,16 cm du bord. 3. Ceinture tunnel de 3,2 cm, cousue à 0,16 cm du bord. La ceinture est un biais de couleur en coton twill de 2 cm de large de même couleur que l'étiquette cousue à l'arrière et glissant dans l'ourlet de 3,2 cm avec deux ouvertures finies « boutonnière » renforcées. 4. Bord de la jambe de 1,59 cm cousu, à 0,16 cm du bord. 5. Assemblage avec double aiguilles. 6. Une étiquette non tissée de couleur d'environ 4 x 6 cm, cousue sur les 4 côtés, identifie la grandeur du pantalon. L'étiquette est cousue à la ceinture au dos de manière à être visible des 2 côtés du pantalon. 7. Une seconde étiquette avec chiffres tissés d'environ 0,32 cm indique la grandeur du vêtement selon la légende usuelle de l'industrie (ex : P, M, G). 8. Tous les endroits sujets à forcer doivent être avec point d'arrêt.
SPÉCIFICATION	Couleur du biais aux poches, du cordon à la ceinture et de l'étiquette à la ceinture indique la grandeur (voir tableau ci-dessous).

DESCRIPTION DÉTAILLÉE	PANTALON DE CHIRURGIE UNISEXE RÉVERSIBLE 65% POLYESTER 35% COTON
TEST	La corporation mandataire ou les établissements participants pourront effectuer les tests nécessaires (voir liste complète inscrite dans la fiche des exigences générales) afin de vérifier la conformité d'un article, avant l'octroi ou à tout moment durant l'entente de groupe.
EMPAQUETAGE	Selon les méthodes courantes d'emballage.

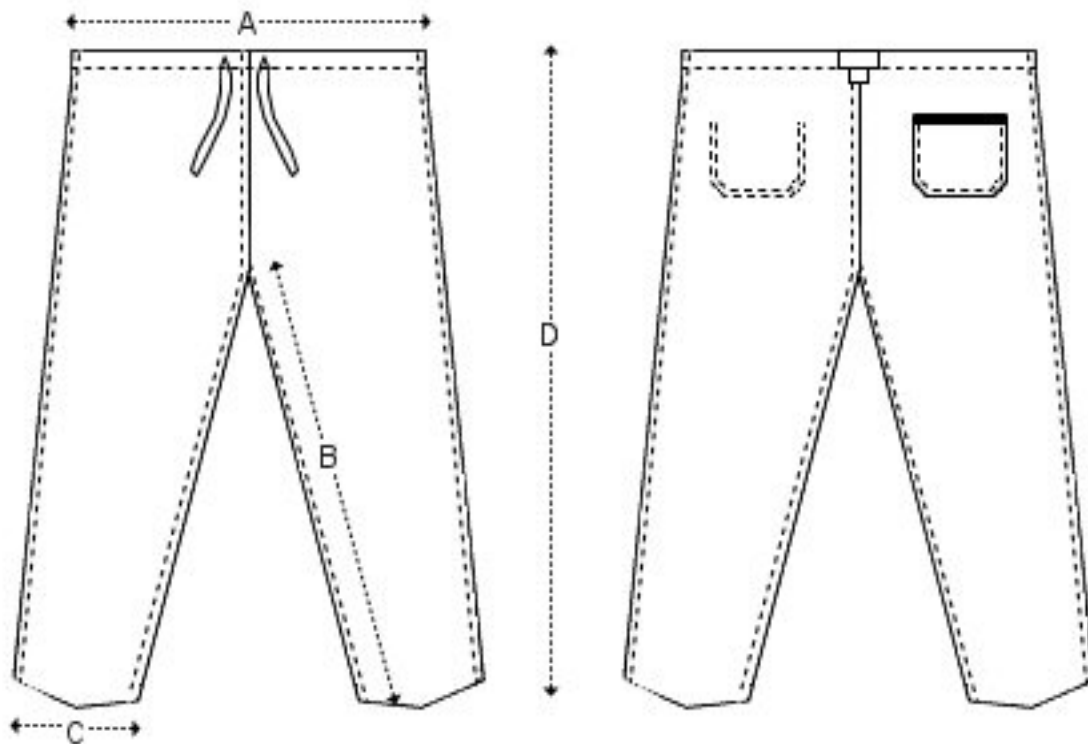
Tableau des numéros d'article

	2XP	XP	P	M	G	XG	2XG	3XG
Blanc	P9001403P	P9060016P	P9060617P	P9060625P	P9060633P	P9060641P	P9061626P	P9061633P
Bleu marin	P9001404P	P9060039P	P9060090P	P9060092P	P9060094P	P9060096P	P9060240P	P9060040P
Bleu	P9000765P	P9060019P	P9060536P	P9060544P	P9060552P	P9060560P	P9061623P	P9060242P
Vert	P9060630P	P9060020P	P9060502P	P9060510P	P9060528P	P9061118P	P9060062P	P9060014P
Bourgo gne	P9001405P	P9060612P	P9060614P	P9060616P	P9060618P	P9060620P	P9060622P	P9060624P

Tableau des mesures Pantalon de chirurgie unisexe réversible

Identification sur l'étiquette tissée	2XP	XP	P	M	G	XG	2XG	3XG
Couleur de l'étiquette non tissée	Bleu pâle	Vert	Jaune	Beige	Blanc	Bleu	Orange	Gris
A Taille	42	46	51	56	61	66	71	76
B Longueur interne	72	75	75	77	79	79	79	79
C Largeur bas	21	21	23	25	27	28	29	30
D Hauteur hors tout	102	107	108	112	114	114	118	120

** valeur en centimètre



Juin 2005

Mise à jour Avril 2007

Ajout du logo du MSSS et

modification du tableau pour identification des étiquettes.

Mise à jour Juillet 2011 - Ajout de la couleur bourgogne

Mise à jour novembre 2012 - Ajout réf. Pantone à la couleur bleu marin

Mise à jour octobre 2015

Ajout couleur Bourgogne au Tableau des numéros d'article

Mise à jour mars 2019 - Ajout grandeur 2XP