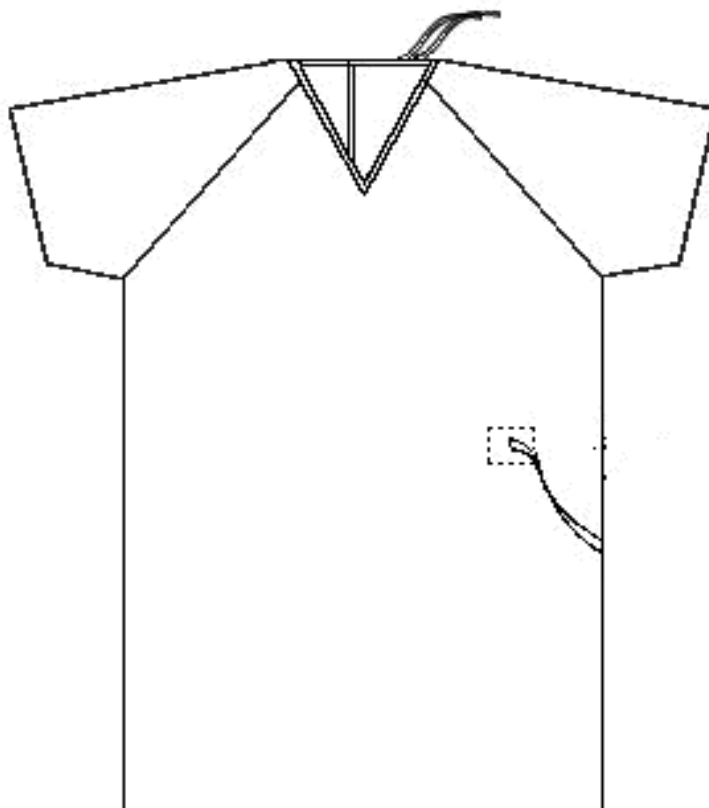


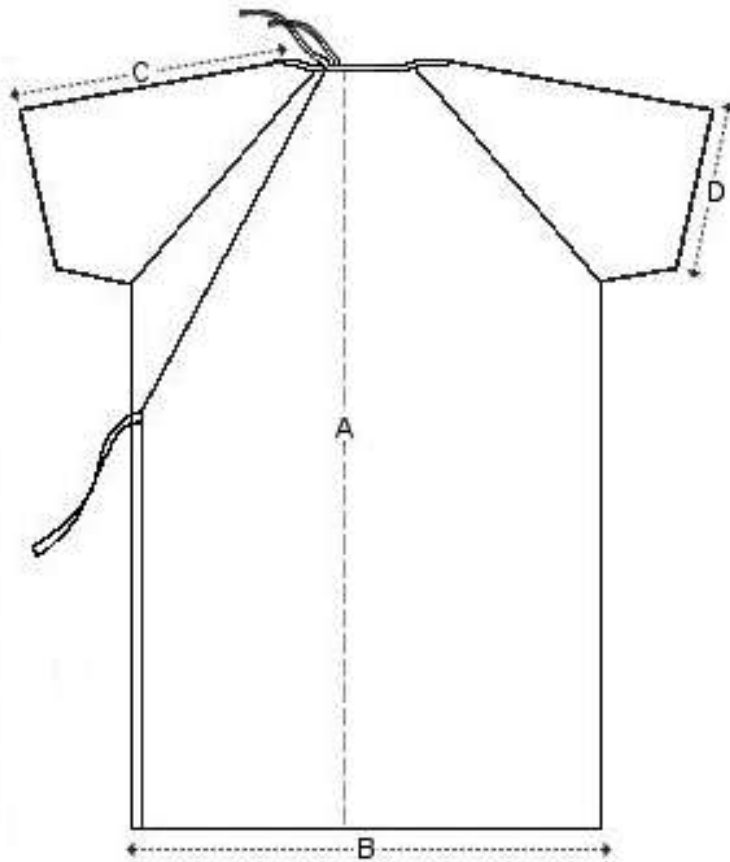
## FICHE TECHNIQUE

### DESCRIPTION GÉNÉRALE :      **JAQUETTE UNIVERSELLE**

<b>DESCRIPTION DÉTAILLÉE</b>	JAQUETTE UNIVERSELLE 55 À 65% POLYESTER 35% À 45% COTON AVEC MOTIF DE FLOCONS
<b>NUMÉRO D'ARTICLE</b>	P9000658P
<b>FABRICATION DU TISSU</b>	55 à 65 % polyester, 35 à 45 % coton, tissé
<b>POIDS DU TISSU AVANT LAVAGE</b>	142 g/m <sup>2</sup>
<b>COULEUR</b>	Bleu avec motif de flocons bleu foncé (environ 3 300 flocons au m <sup>2</sup> ) (réf. : Pantone 16-4020 TC ou 17-3936 TC)
<b>DIMENSIONS</b>	Grandeur : universelle Voir schéma
<b>RÉTRÉCISSEMENT</b>	Rétrécissement après lavage ne doit pas être supérieur à 3 %.
<b>FABRICATION</b>	<ol style="list-style-type: none"> <li>1. Ouverte entièrement à l'arrière fini avec un ourlet de 2 cm de largeur de chaque côté.</li> <li>2. Deux biais blancs d'environ 38 cm x 1 cm tiennent la jaquette fermée au dos. Le premier biais est inséré dans l'ourlet du panneau arrière droit, rabattu et taqué. Le deuxième biais est fixé avec point d'arrêt sur le côté gauche avant sur une pièce cousue de 3 cm x 3 cm à l'intérieur de la jaquette.</li> <li>3. L'encolure est en « V ». L'encolure ouverte mesure 64 cm.</li> <li>4. L'encolure doit être recouverte d'un biais blanc 100% polyester d'environ 2 cm, plié en deux et fixé par une piqûre faite à 1,6 mm des bords du biais. Ce même biais doit se continuer pour former une attache de 30 cm du côté droit et pour être rabattu et taqué à l'extérieur à 5 cm du bord et former une attache de 30 cm du côté gauche.</li> <li>5. La manche est de type raglan. Longueur de la manche de l'encolure au bas 35 cm (C). Ouverture de la manche 28 cm (D).</li> <li>6. Largeur totale de la jaquette est de 170 cm (B).</li> <li>7. Longueur totale de la jaquette est de 120 cm mesurée au dos (A).</li> <li>8. Le bas de la jaquette et le bas de la manche sont finis lisière.</li> <li>9. Tous les endroits sujets à forcer doivent être en point d'arrêt.</li> </ol>
<b>SPÉCIFICATION</b>	

<b>DESCRIPTION DÉTAILLÉE</b>	JAQUETTE UNIVERSELLE 55 À 65% POLYESTER 35% À 45% COTON AVEC MOTIF DE FLOCONS
<b>TEST</b>	La corporation mandataire ou les établissements participants pourront effectuer les tests nécessaires (voir liste complète inscrite dans la fiche des exigences générales) afin de vérifier la conformité d'un article, avant l'octroi ou à tout moment durant l'entente de groupe.
<b>EMPAQUETAGE</b>	Selon les méthodes courantes d'emballage.





Juin 2005

Mise à jour Novembre 2005

*Le nombre de flocon au mètre carré a été corrigé.*

Mise à jour Avril 2007

*Ajout du logo du MSSS.*

Janvier 2011

*Ajouté à la description détaillée et fabrication du tissu « 55% à 65% polyester 35% à 45% coton, repositionnement de l'indicateur A sur le dessin.*

Mars 2012

Modifié la description du biais dans la case fabrication au point 2 comme celle de la jaquette universelle de tricot

Modifié dessin du devant par rapport à la modification du biais