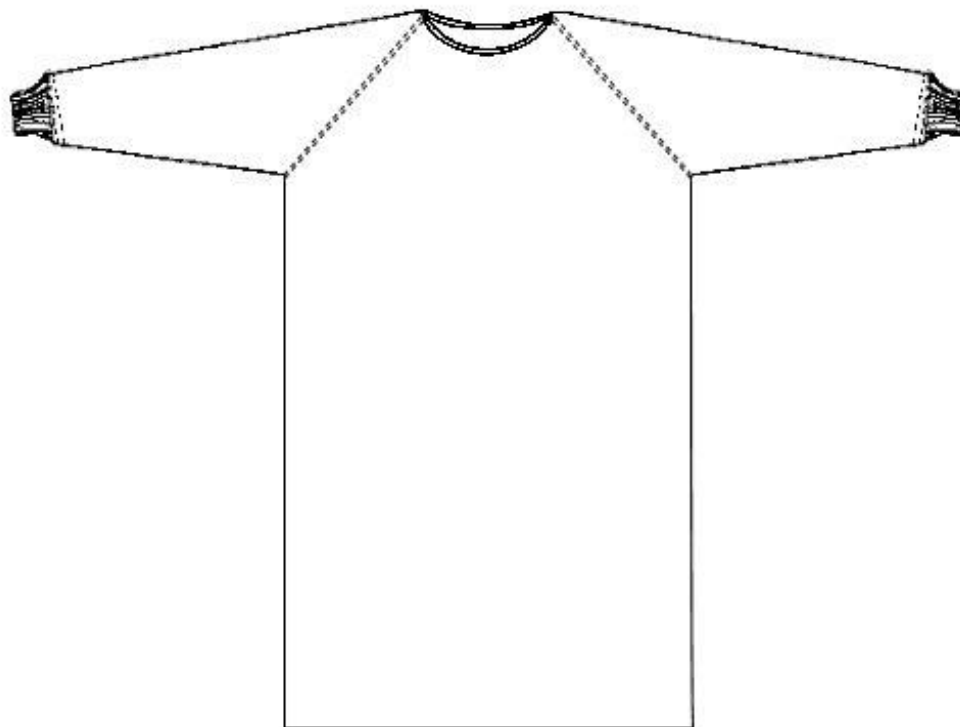


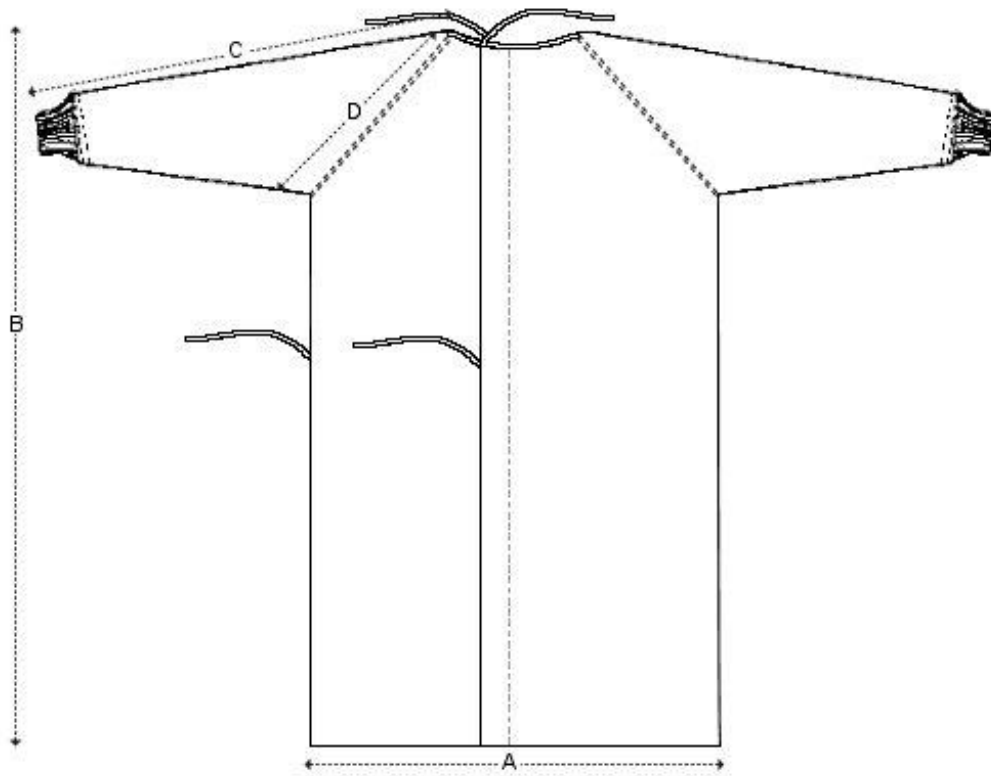
FICHE TECHNIQUE

DESCRIPTION GÉNÉRALE : JAQUETTE DE CONTAGION

DESCRIPTION DÉTAILLÉE	JAQUETTE DE CONTAGION 65% POLYESTER 35% COTON
NUMÉRO D'ARTICLE	P9060045P
FABRICATION DU TISSU	65 % polyester, 35 % coton, tissé
POIDS DU TISSU AVANT LAVAGE	142 g/m ²
COULEUR	Jaune (réf. : Pantone 11-0618 TC ou 12-0721 TC)
DIMENSIONS	Grandeur : universelle Voir schéma
RÉTRÉCISSEMENT	Rétrécissement après lavage ne doit pas être supérieur à 3 %.
FABRICATION	<ol style="list-style-type: none"> 1. La jaquette est réversible. 2. Ouverte entièrement à l'arrière fini avec un ourlet de 2 cm de largeur de chaque côté. 3. Deux biais blancs d'environ 30 cm x 1 cm tiennent la jaquette fermée au dos. Le premier biais est inséré dans l'ourlet du panneau arrière droit, rabattu et taqué. Le deuxième biais est fixé avec point d'arrêt sur le côté gauche aligné avec le dessous de la manche sur une pièce cousue de 3 cm x 3 cm à l'intérieur de la jaquette ou inséré dans la couture du côté. 4. La dimension totale de l'encolure est de 53 cm. L'encolure en rond doit être recouverte d'un biais blanc d'environ 2 cm, plié en deux et fixé par une piqûre faite à 1,6 mm du bord. Ce même biais doit se continuer pour former une attache d'environ 30 cm du côté droit et pour être rabattu et taqué à l'extérieur à 5 cm du bord et former une attache d'environ 30 cm du côté gauche. 5. La manche longue est de type raglan finie avec un poignet en tricot 100 % polyester d'environ 7,6 cm de couleur blanc ou jaune. La longueur de la manche de l'encolure au bas est de 85 cm (C). Emmanchure du bas du col au-dessous de la manche 40 cm (D). 6. Largeur totale de la jaquette est de 170 cm (A). 7. Longueur totale de la jaquette est de 127 cm mesurée au dos (B). 8. Le bas de la jaquette est fini lisière ou avec bordure de 1,25 cm cousu à 0,16 cm du bord. 9. Tous les endroits sujets à forcer doivent être avec point d'arrêt.
SPÉCIFICATION	

DESCRIPTION DÉTAILLÉE	JAQUETTE DE CONTAGION 65% POLYESTER 35% COTON
TEST	La corporation mandataire ou les établissements participants pourront effectuer les tests nécessaires (voir liste complète inscrite dans la fiche des exigences générales) afin de vérifier la conformité d'un article, avant l'octroi ou à tout moment durant l'entente de groupe.
EMPAQUETAGE	Selon les méthodes courantes d'emballage.





Juin 2005

Mise à jour Avril 2007
Ajout du logo du MSSS.

Mise à jour juillet 2009
Remplacer 80cm par 85cm à la rubrique «fabrication» au point 5.